

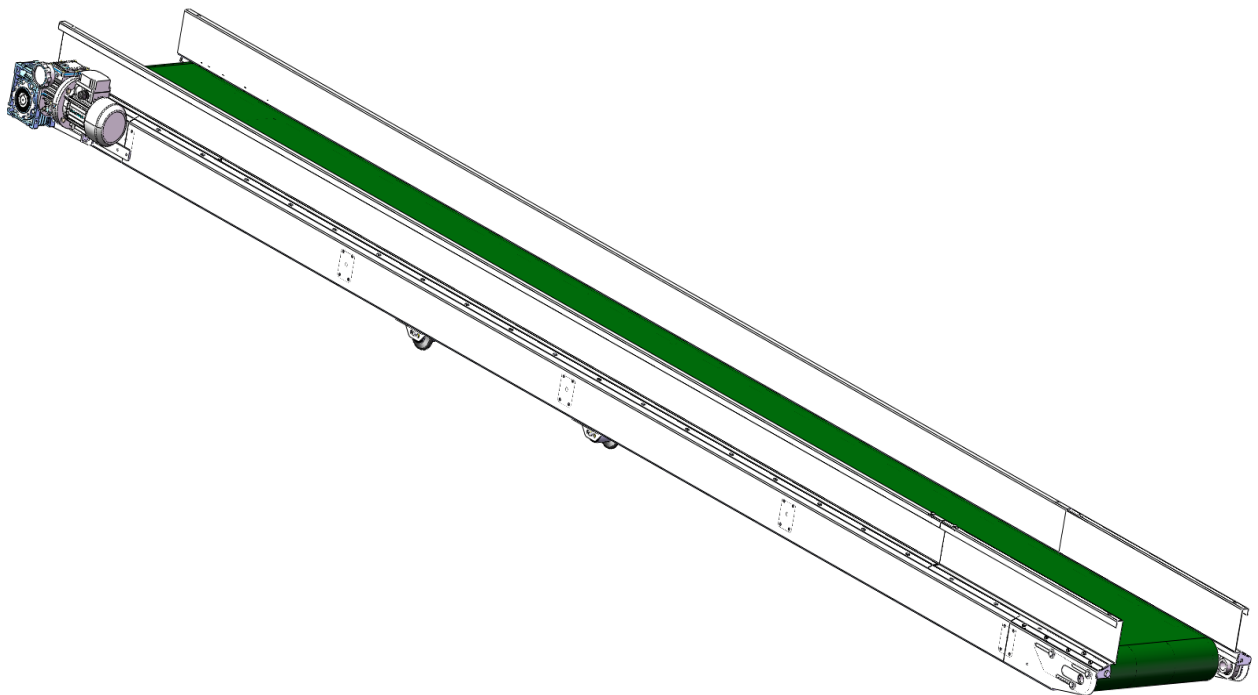
# SKALS

*- we'll sort it out!*

## Brugsanvisning

Transportør

**TG/TM11**



A/S SKALS MASKINFABRIK  
HOVEDGADEN 56  
DK-8832 SKALS, DANMARK

Tlf.: +45 87 25 62 00

Fax: +45 86 69 49 99

E-mail: [Skals@skals.DK](mailto:Skals@skals.DK)

<http://www.skals.DK/>



## **Indholdsfortegnelse**

Introduktion.....	3
Opstilling.....	3
Sikkerhed.....	3
Piktgrammer .....	3
Betjening.....	4
Vedligeholdelse .....	4
Lejer .....	4
Gear .....	4
Variator .....	5
Bånd .....	6
Rengøring.....	7
Transport .....	8
Løft .....	8
Reservedelsliste .....	9
EU-Overensstemmelseserklæring .....	11

## Introduktion

Læs denne brugsanvisning grundigt inden ibrugtagning.

TG/TM11 transportøren er beregnet til transport af kartofler, løg og lignende produkter.

Typeskilt og CE mærke er placeret på siden af transportøren, tæt ved motoren.

## Opstilling

Det er yderst vigtigt at transportøren ikke vrider. Og det er ligeledes vigtigt at transportøren er korrekt placeret i forhold til maskinen den aflever til og fra.

El tilslutning skal ske i henhold til gældende regulativ.

El tilsluttet motorværn skal passe til motorens størrelse

Kontroller at omløbsretningen er korrekt.

Ved geartyper hvor det er muligt at kontrollere oliestanden, skal oliestanden i gear og variator kontrolleres inden opstart.

## Sikkerhed

Personer der arbejder tæt ved transportøren må ikke bære løstsiddende tøj da dette kan være til fare for deres sikkerhed

### Piktogrammer



#### **FARE - ROTERENDE DELE.**

Undgå at komme i berøring med maskinens bevægelige dele. Dette gælder såvel med fingre som beklædningsgenstande, da dette kan medføre lemlæstelse.

## Betjening

Maskinen har start/stop funktion indbygget i motorrelæ.

Hvis maskinen er forsynet med variator, justeres hastigheden ved at dreje på håndtaget.

**Bemærk: Variatoren må kun reguleres under drift.**

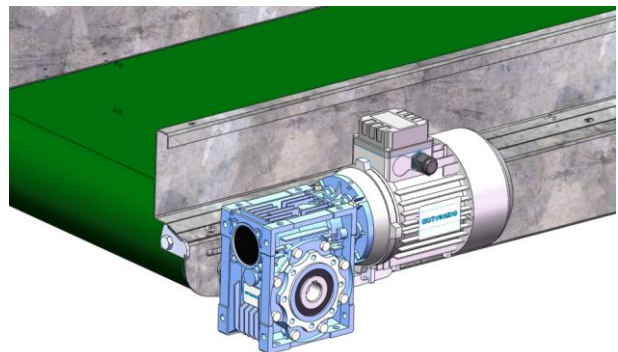
## Vedligeholdelse

### Lejer

Alle lejer er levetidssmurte og kræver ingen vedligeholdelse.

### Gear

Snekkegearet type NMRV er levetidssmurt med IP TELIUM VSF, en syntetisk fedt for kørsel i normal temperaturområde (-15°C til 40°C).



NMRV gear med motor

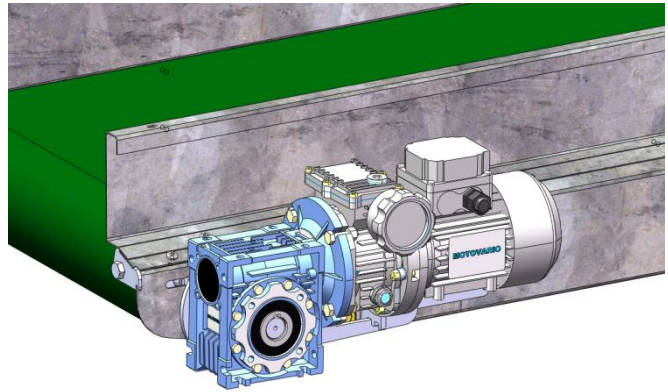
I typer, hvor det er muligt at efterfylde – eller skifte olie (hvor der er skue glas) - er følgende olier anvendelige :

	<b>Syntetisk</b>	<b>Mineralsk</b>
IP	Telium VSF	Mellena oil 220
Shell	Tivela oil SC320	Omala oil 220
Agib	Blasia S320	Blasia 220
Mobil	Glygoyle 30	Mobilgear 220
Castrol	Alphasyn PG 320	Alpha 220

Olieskift for hver 5000 timers drift.

## Variator

Er maskinen forsynet med variator til regulering af båndhastighed, er denne monteret mellem snækkegear og el-motor. Variatoren er altid leveret fyldt op med olie mindst til midten af skueglas.



Gear med variator

Olien skal som minimum skiftes hvert 8. år.

Det er yderst vigtigt, at der altid er tilstrækkelig mængde og korrekt type olie i variatoren.

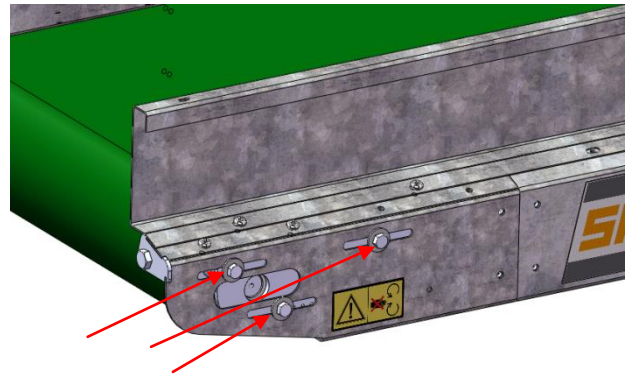
Anvendelige olietyper i variator:

IP	Transmission V. E.
IP	A.T.F. Dexron Fluid
AGIP	A.T.F. Dexron
BP	Autran DX
Chevron	A.T.F. Dexron
ESSO	A.T.F. Dexron
Fina	A.T.F. Dexron
Mobil	A.T.F. 220
Shell	A.T.F. Dexron
Castrol	TQ Dexron II.

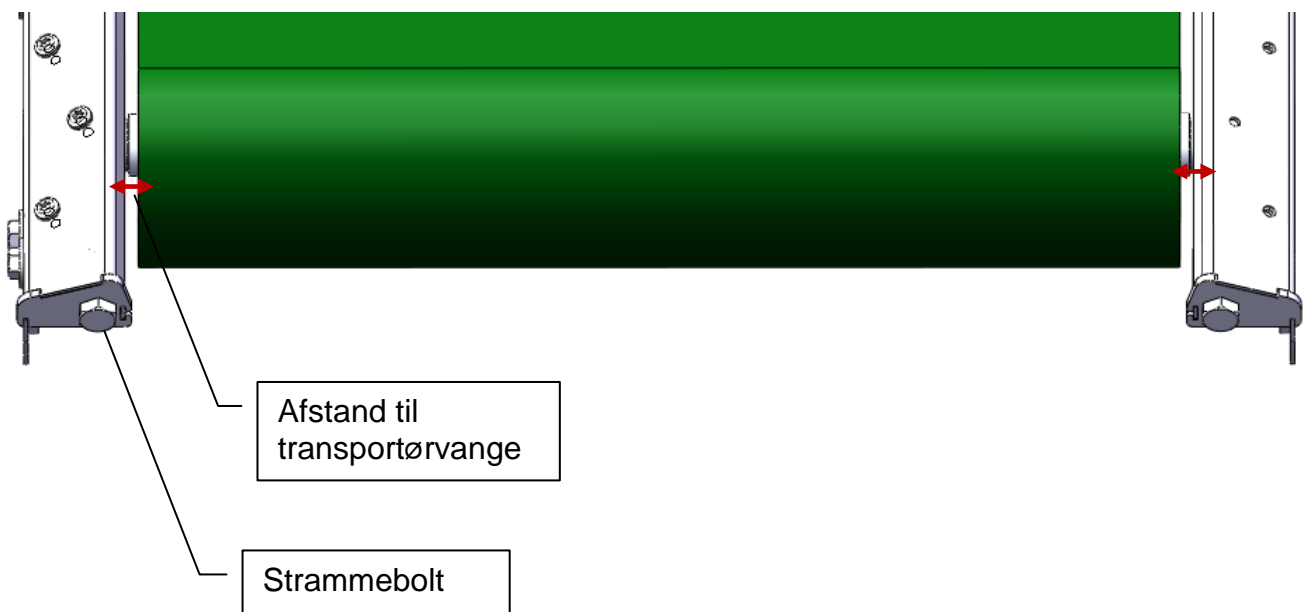
## Bånd

Transportøren er monteret med et PVC bånd med styreprofiler. styreprofilerne er med til at minimere risikoen for at båndet kører skævt. Båndet er afhængig af en passende opstramning for ikke at glide på trækromlen.

Ved opstramning løsnes de tre bolte i hver side af transportøren hvorefter de 2 strammebolte spændes lige meget.



Efter opstramning startes transportøren og båndet finjusteres på de to strammebolte. I den side båndet kører til, spændes strammebolten indtil at afstanden ud til transportørvangen er ens i begge sider. Efter endt justering spændes de tre bolte i hver side igen.



Båndets justering skal tjekkes når maskinen er i drift for at sikre at det ikke kører skævt når der er emner på transportøren.

Det er til en hver tid ejerens ansvar at båndet er korrekt justeret. Der er ingen reklamationsret på bånd der ikke er justeret korrekt.

## Rengøring

Der henvises til Plantedirektoratets bekendtgørelse nr. 965 af 13. december 1993 (s. 6):

2.3.3 Læggekartoffelavlere med lukket avl skal rengøre og desinficere sortereanlæg m.m. efter hvert parti af forskellig sort. Desinfektion skal ske med et middel, der er anerkendt som effektivt af Statens Planteavlsforsøg.

2.3.4 Autoriserede sorterevirksomheder, der også er autoriseret til avl af kartofler, skal rengøre og desinficere sortereanlæg m.m. under Plantedirektoratets kontrol, inden sortering af egen avl påbegyndes. Desinfektion skal ske med et middel, der er anerkendt som effektivt af Statens Planteavlsforsøg.

2.3.5 Lokaler og maskiner m.m. skal hvert år være rengjorte og desinficeret inden den 30. juni. Desinfektion skal ske med et middel, der er anerkendt som effektivt af Statens Planteavlsforsøg.

**Ved højtryksrensning er det yderst vigtigt** omhyggeligt at afdække motor, variator, snækkegear, tromler, motorværn og alle lejer.

God vedligeholdelse og rengøring er vigtig for at opnå høj driftsikkerhed og små vedligeholdelsesomkostninger.

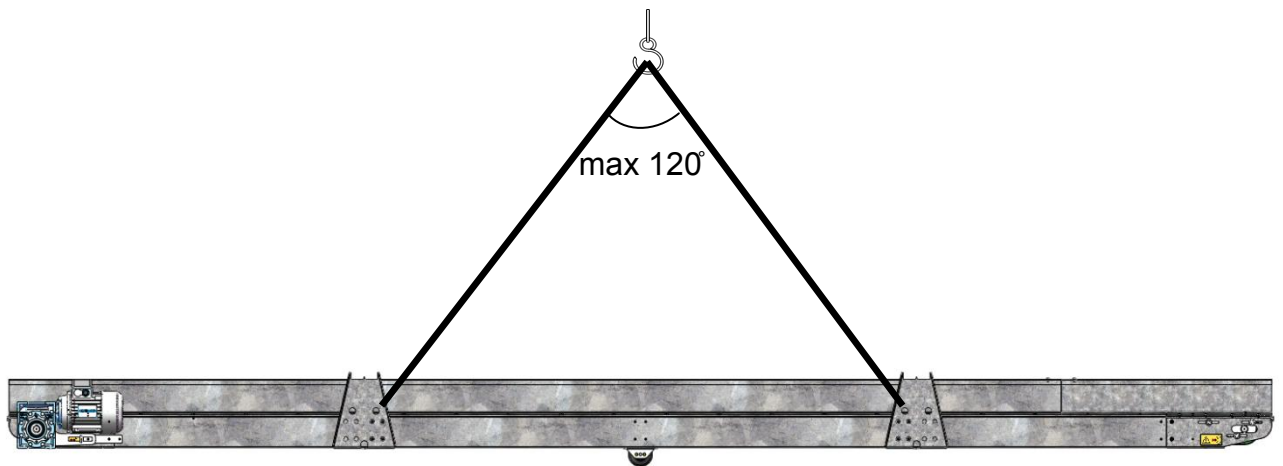
## Transport

Er maskinen beskadiget ved modtagelsen skal dette straks meddeles forhandleren.

## Løft

Skal maskinen løftes, skal dette ske ved brug af nylonstropper ifølge nedenstående illustration (fig. 1). spredningsvinkelen på stropperne må max være 120°

**Gå aldrig under en hængende last.**



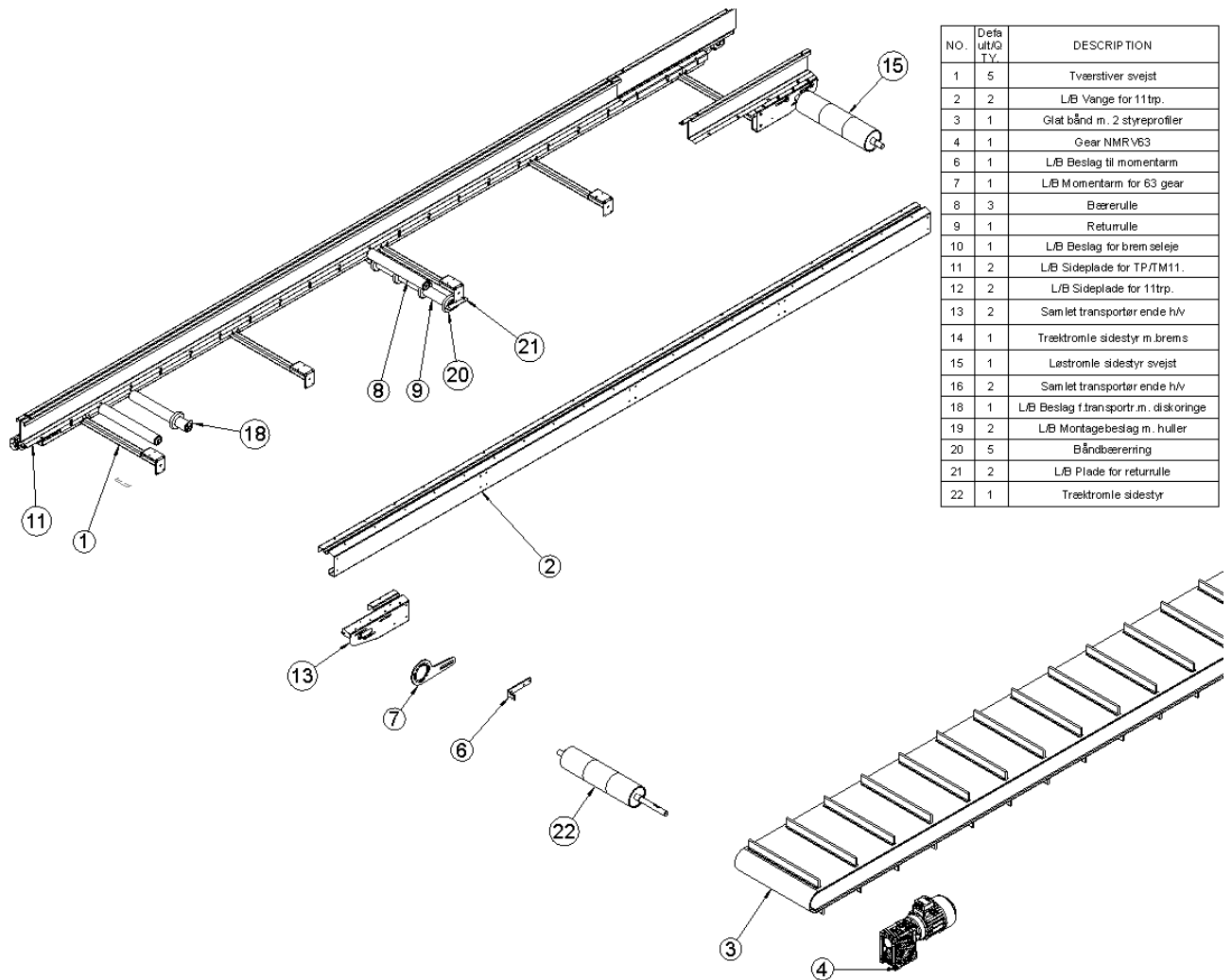
Løftebeslagene kan fjernes efter endelig placering.

Mindre transportører vil ikke være forsynet med løftebeslag.



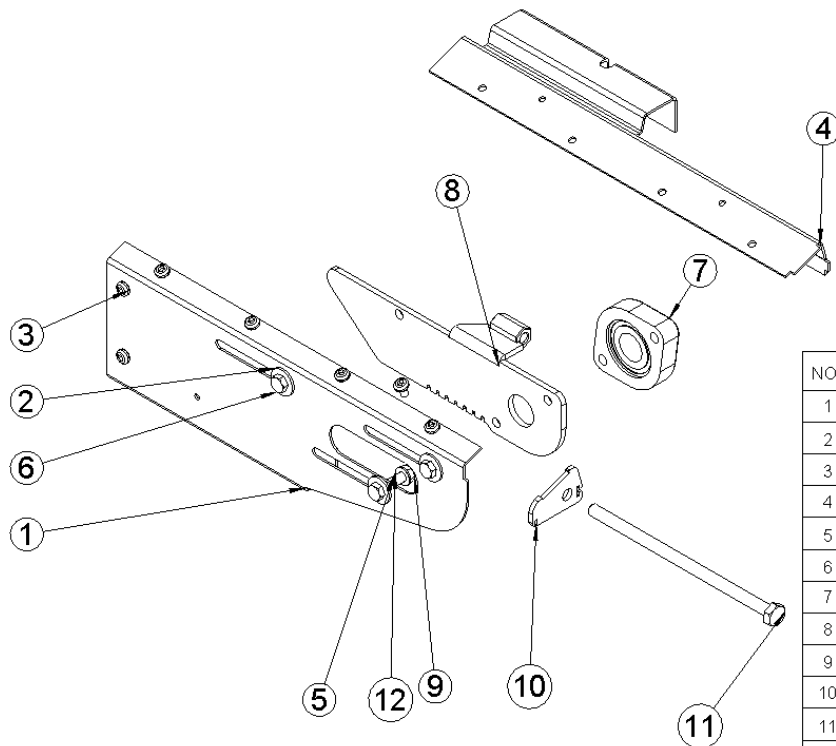
## Reservedelsliste

Ved bestilling af reservedele angives maskintype, serie nr. og evt. positions nr.



# SKALS

- we'll sort it out!



NO.	QTY.	DESCRIPTION
1	1	L/B Transportør ende h/v
2	3	Skærmskive M8
3	7	Gevindform. skrue M6x12
4	1	L/B Vange ende h/v
5	2	Stålsætskrue M8x40
6	1	Stålsætskrue M8x20
7	1	Leje OWFK25
8	1	Lejeplade svejst h/v
9	3	Låsemøtrik M8
10	1	L/B Spændeplyde
11	1	Stålsætskrue M10x200
12	3	Skive M8 Facet

## EU-Overensstemmelseserklæring

<b>Fabrikant</b>	
Firmanavn:	A/S Skals Maskinfabrik
Adresse:	Hovedgaden 56
	8832 Skals, Denmark
Telefon:	87 25 62 00

erklærer hermed, at

<b>Maskine:</b>	<b>Transportør</b>
Mærke:	<b>TG/TM 11</b>
Type, serie nr., år:	

Er fremstillet i overensstemmelse med:

- 1 Maskinsikkerhed – Direktiv 2006/42/EF
- 2 Lavspændingsdirektivet (LVD) 2006/95/EEC

<b>Titel:</b>	Produktions Manager
Navn:	Søren Lund Madsen
Firma:	A/S Skals Maskinfabrik

Dato: \_\_\_\_\_

Signatur: \_\_\_\_\_

